



УТВЕРЖДАЮ
Директор МУ «КЦСОН»
В.Г.Бисеров
30.10.2019г.

Паспорт доступности объекта социальной инфраструктуры (ОСИ)

№ 2

Общие сведения об объекте

Наименование (вид) объекта – Отделение временного проживания

1.2. Адрес объекта - ул.Комсомольская, 21

1.3. Сведения о размещении объекта:

отдельно стоящее здание, 1 этаж, площадь 498,00 кв.м

наличие прилегающего земельного участка - нет;

1.4 Год постройки здания -1960г., последнего капитального ремонта – 2008г.

1.5. Дата предстоящих плановых ремонтных работ:

текущего -2020г., капитального – 2030г.

Сведения об организации, расположенной на объекте

1.6. Название организации (учреждения), (полное юридическое наименование - согласно Уставу, краткое наименование) – Муниципальное учреждение «Комплексный центр социального обслуживания населения» Копейского городского округа Челябинской области, МУ «КЦСОН»

1.7. Юридический адрес организации (учреждения) – г.Копейск, Челябинской области, ул.Ленина, д.61;

1.8. Основание для пользования объектом - оперативное управление

1.9. Форма собственности - государственная

1.10. Территориальная принадлежность - муниципальная

1.11. Вышестоящая организация (наименование) -- Управление социальной защиты населения администрации Копейского городского округа; Министерство социальных отношений Челябинской области

2. Характеристика деятельности организации на объекте (по обслуживанию населения)

- 2.1. Сфера деятельности – социальное обслуживание
- 2.2. Виды оказываемых услуг – стационарное обслуживание
- 2.3. Форма оказания услуг: с круглосуточным проживанием
- 2.4. Категории обслуживаемого населения по возрасту: пожилые
- 2.5. Категории обслуживаемых инвалидов: инвалиды, передвигающиеся на коляске, инвалиды с нарушениями опорно-двигательного аппарата; нарушениями зрения, нарушениями слуха.
- 2.6. Плановая мощность: посещаемость (количество обслуживаемых в день) -19 человек
- 2.7. Участие в исполнении ИПР инвалида – да

3. Состояние доступности объекта

3.1. Путь следования к объекту пассажирским транспортом
– автобусный маршрут №2 (автовокзал г.Копейска – автостанция пос.Старокамышинск).
наличие адаптированного пассажирского транспорта к объекту – нет

3.2 Путь к объекту от ближайшей остановки пассажирского транспорта:

3.2.1. расстояние до объекта от остановки транспорта - 500м

3.2.2 время движения (пешком) -10 мин.

3.2.3. наличие выделенного от проезжей части пешеходного пути - да,

3.2.4. Перекрестки: регулируемые

3.2.5. Информация на пути следования к объекту: нет

3.2.6. Перепады высоты на пути – нет

Их обустройство для инвалидов на коляске: нет

3.3 Организация доступности объекта для инвалидов - форма обслуживания*

№ п/п	Категория инвалидов (вид нарушения)	Вариант организации доступности объекта (формы обслуживания)*
1	Все категории инвалидов и МГН	
	в том числе инвалиды:	
2	передвигающиеся на креслах-колясках	А
3	с нарушениями опорно-двигательного аппарата	А
4	с нарушениями зрения	ДУ
5	с нарушениями слуха	ДУ
6	с нарушениями умственного развития	ВНД

*- указывается один из вариантов: "А", "Б", "ДУ", "ВНД"

где А – доступность всех зон и помещений – универсальная

Б – доступны специально выделенные участки и помещения

ДУ – доступность условная (дополнительная помощь сотрудника)

ВНД – не организована доступность

3.4 Состояние доступности основных структурно-функциональных зон

№	Основные структурно-функциональные зоны	Состояние доступности, в том числе для основных категорий инвалидов*
1	Территория, прилегающая к зданию (участок)	ДП-В
2	Вход (входы) в здание	ДЧ-В
3	Путь (пути) движения внутри здания (в т.ч. пути эвакуации)	ДП-И (К, О, С, Г, У)
4	Зона целевого назначения здания (целевого посещения объекта)	ДП-И (К, О, С, Г, У)
5	Санитарно-гигиенические помещения	ДП-И (К, О, С, Г, У)
6	Система информации и связи (на всех зонах)	ДЧ-И (К, О, С, Г, У)
7	Пути движения к объекту (от остановки транспорта)	ДУ

Указывается: ДП-В - доступно полностью всем; ДП-И (К, О, С, Г, У) - доступно полностью избирательно (указать категории инвалидов); ДЧ-В - доступно частично всем; ДЧ-И (К, О, С, Г, У) - доступно частично избирательно (указать категории инвалидов); ДУ - доступно условно, ВНД - временно недоступно

3.5. Итоговое заключение о состоянии доступности ОСИ:

Здание отделения временного проживания граждан пожилого возраста и инвалидов доступно полностью всем категориям инвалидов, 2 зона (входные группы на запасных выходах) нуждаются в текущем ремонте, зоны 1,3,4,6 для инвалидов доступны условно и требуется индивидуальное решение по ремонту. Необходима подготовка проектно-сметной документации и разработка плана мероприятий по адаптации и обеспечения доступности на всех зонах для инвалидов и других маломобильных групп населения.

4. Управленческое решение

4.1. Рекомендации по адаптации основных структурных элементов объекта

№ п/п	Основные структурно-функциональные зоны объекта	Рекомендации по адаптации объекта (вид работы)*
1	Территория, прилегающая к зданию (участок)	индивидуальное решение, установка информационных знаков, тактильных полос, нанесение контрастной разметки
2	Вход (входы) в здание	ремонт текущий: ремонт пандуса с внутренней стороны входной группы; нанесение контрастной разметки; установить фиксаторы на входной двери с положениями «закрыто-открыто», обеспечивающие задержку автоматического закрывания продолжительностью не менее 5 сек; установка информационных знаков.

3	Путь (пути) движения внутри здания (в т.ч. пути эвакуации)	текущий ремонт: устройство пандуса запасного выхода с поручнями, ремонт лестниц запасных выходов и горизонтальных площадок запасных выходов; установка информационных знаков, тактильных полос, нанесение контрастной разметки в коридоре, установка дверей с фиксаторами положения «закрыто-открыто», обеспечивающие задержку закрытия двери 5 сек;
4	Зона целевого назначения здания (целевого посещения объекта)	текущий ремонт: устранить пороги, установка информирующих знаков, нанесение контрастной разметки, обеспечить зону для самостоятельного разворота инвалида на кресле-коляске (на 90 - 180°) –не менее 1,4 м в диаметре
5	Санитарно-гигиенические помещения	текущий ремонт: установка информационных знаков, нанесение контрастной разметки, установка кабины личной гигиены женщин
6	Система информации на объекте (на всех зонах)	текущий ремонт: размещение информации контрастным шрифтом в соответствии с нормативами, нанесение яркой контрастной маркировки, установка звуковых маячков, установка рельефных тактильных полос, нанесение контрастной разметки
7	Пути движения к объекту (от остановки транспорта)	индивидуальное решение, дополнительно согласование со специалистами администрации Копейского городского округа, проведение ремонта
8	Все зоны и участки	Текущий ремонт: Размещение информации контрастным шрифтом в соответствии с нормативами, Установка звуковых маячков, Установка рельефных тактильных полос, Установка информационных знаков, тактильных полос, нанесение контрастной разметки в коридоре. Установка дверей с фиксаторами положения «закрыто-открыто», обеспечивающие задержку закрытия двери 5 сек., устранить пороги, ремонт входных групп на запасных выходах, лестниц запасных выходов, входных площадок запасных выходов; устранить пороги, установка информирующих знаков, нанесение контрастной разметки, обеспечить зону для самостоятельного разворота инвалида на кресле-коляске (на 90- 180°) - менее 1,4 м в диаметре, установка информирующих обозначений, нанесение контрастной разметки, перенос розеток и выключателей, установка кабины личной гигиены женщин. Размещение информации контрастным шрифтом в соответствии с нормативами Яркая контрастная маркировка. Установка звуковых маячков, Установка рельефных тактильных полос, нанесение контрастной разметки

*указывается один из вариантов (видов работ): не нуждается; ремонт (текущий, капитальный); индивидуальное решение с ТСР; технические решения невозможны - организация альтернативной формы обслуживания

4.2. Период проведения работ: 2019-2020 г.г. в рамках исполнения Государственной программы Челябинской области "Доступная среда" на 2016-2020 годы, утв. постановлением Правительства Челябинской области от 24.12.2015 г. N 688-П

(указывается наименование документа: программы, плана)

4.3 Ожидаемый результат (по состоянию доступности) после выполнения работ по адаптации: Обеспечение условий беспрепятственного доступа к объектам и услугам инвалидов и МГН в отделении временного проживания.

Оценка результата исполнения программы, плана (по состоянию доступности): Доступность всем категориям инвалидов и МГН.

4.4 Для принятия решения **требуется**:

Согласование с Министерством социальных отношений Челябинской области.

Имеется заключение уполномоченной организации о состоянии доступности объекта (наименование документа и выдавшей его организации, дата)- нет.

4.5 Информация размещена (обновлена) на Карте доступности субъекта Российской Федерации <http://zhit-vmeste.ru>; дата - 01.11.2019г.
(наименование сайта, портала)

5. Особые отметки

Паспорт доступности объекта социальной инфраструктуры ОСИ №2 (отделение временного проживания) сформирован на основании:

1. Анкеты (информации об объекте) от 28.10.2019г.
2. Акта обследования объекта: от 28.10.2019г.
3. Решения Комиссии от 28.10.2019г

Анкета

по исполнению показателей доступности для инвалидов предоставляемых
услуг в отделении временного проживания МУ «КЦСОН» Копейского
городского округа
(наименование учреждения)

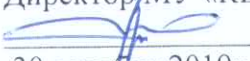
№	Показатель доступности	Информация об исполнении да/нет	Количес- венный показатель (при наличии)
1	Возможность беспрепятственного входа и выхода в объект, самостоятельного передвижения по территории, в том числе, на котором имеются:	да	1
	- стоянки автотранспортных средств	нет	0
	- сменные кресла-коляски	да	1
	- адаптированные лифты	нет	0
	- поручни	да	1
	- пандусы	да	1
	- подъемные платформы (аппарели)	нет	0
	- раздвижные двери	нет	0
	- доступные входные группы	да	1
	- доступные санитарно-гигиенические помещения	да	0
	- достаточная ширина дверных проемов в стенах, лестничных маршей, площадок	да	1
2.	Возможность посадки в транспортное средство и высадки из него перед входом в объект и при необходимости с помощью работников объекта	да	1
3.	Наличие транспортных средств, соответствующих требованиям по обеспечению их доступности для инвалидов	да	1
4.	Обеспеченность сопровождения инвалидов, имеющих стойкие расстройства функции зрения и самостоятельного передвижения по территории объекта, в том числе допуск на объект собаки-проводника при наличии документа,	да	1
5	Дублирование необходимой для инвалидов звуковой и зрительной информации, а также надписей, знаков и иной текстовой и графической информации знаками, выполненным и рельефноточечным шрифтом Брайля и на контрастном фоне	нет	0
6	Наличие услуг, предоставляемых с использованием русского жестового языка, с допуском сурдопереводчика и тифлосурдопереводчика	нет	0
7	Обеспечение сопровождения инвалидов по территории объекта при получении социальных услуг	нет	1

8	Наличие работников, предоставляющих услуги населению, прошедших инструктирование или обучение для работы с инвалидами по вопросам, связанным с обеспечением доступности для инвалидов объектов и услуг в сфере социальной защиты	нет	1
9	Наличие работников организаций, на которых административно распорядительным актом возложено оказание помощи инвалидам при предоставлении им услуг в сфере социальной защиты населения	нет	1
10	Наличие паспорта доступности	да	1
11	Размещение паспорта доступности на сайте учреждения или организации	да	1
12	Размещение информации в Карте доступности объектов на портале «Жить вместе»	да	1
13	Наличие плана мероприятий по адаптации и повышению значений показателей доступности	да	1

Директор МУ «КЦСОН»



В.Г.Бисеров

Утверждаю:
Директор МУ «КЦСОН»

В.Г. Бисеров
30 октября 2019г.

АКТ ОБСЛЕДОВАНИЯ
объекта социальной инфраструктуры
К ПАСПОРТУ ДОСТУПНОСТИ ОСИ № 2

1. Общие сведения об объекте

- 1.1. Наименование (вид) объекта - Отделение временного проживания
- 1.2. Адрес объекта 454654, Челябинская область, г.Копейск, ул.Комсомольская,21
- 1.3. Сведения о размещении объекта:
- отдельно стоящее здание, 1 этаж, 498 кв.м
- 1.4. Год постройки здания – 1960г., последнего капитального ремонта – 2008г.
- 1.5. Дата предстоящих плановых ремонтных работ:
текущего – 2020г., капитального – 2030г.
- 1.6. Название учреждения– МУ «Комплексный центр социального обслуживания населения» Копейского городского округа Челябинской области, МУ «КЦСОН» (полное юридическое наименование – согласно Уставу, краткое наименование)
- 1.7. Юридический адрес организации (учреждения) – 456618, Челябинская область, г.Копейск, ул. Ленина, 61

2. Характеристика деятельности организации на объекте

Дополнительная информация:

Социальное обслуживание в стационарной форме с круглосуточным проживанием

3. Состояние доступности объекта

- 3.1 Путь следования к объекту пассажирским транспортом
(описать маршрут движения с использованием пассажирского транспорта)
Автобусный маршрут №2: Автовокзал г.Копейска – автостанция пос.Старокамьшинск
- 3.2 Путь к объекту от ближайшей остановки пассажирского транспорта:
- 3.2.1 расстояние до объекта от остановки транспорта – 500 м
- 3.2.2 время движения (пешком) -10 мин
- 3.2.3 наличие выделенного от проезжей части пешеходного пути - да,
- 3.2.4 Перекрестки: нерегулируемые;
- 3.2.5 Информация на пути следования к объекту: нет
- 3.2.6 Перепады высоты на пути: нет
- 3.3 Организация доступности объекта для инвалидов – форма обслуживания

№№ п/п	Категория инвалидов (вид нарушения)	Вариант организации доступности объекта (формы обслуживания)*
1.	Все категории инвалидов и МГН	
	в том числе инвалиды:	
2	передвигающиеся на креслах-колясках	А
3	с нарушениями опорно-двигательного аппарата	А
4	с нарушениями зрения	ДУ
5	с нарушениями слуха	ДУ
6	с нарушениями умственного развития	ВНД

* - указывается один из вариантов: «А», «Б», «ДУ», «ВНД»

3.4 Состояние доступности основных структурно-функциональных зон

№№	Основные структурно-функциональные зоны	Состояние доступности, в том числе для основных категорий инвалидов**
1	Территория, прилегающая к зданию (участок)	ДП-В
2	Вход (входы) в здание	ДЧ-В
3	Путь (пути) движения внутри здания (в т.ч. пути эвакуации)	ДП-И (К, О, С, Г, У)
4	Зона целевого назначения здания (целевого посещения объекта)	ДП-И (К, О, С, Г, У)
5	Санитарно-гигиенические помещения	ДП-И (К, О, С, Г, У)
6	Система информации и связи (на всех зонах)	ДЧ-И (К, О, С, Г, У)
7	Пути движения к объекту (от остановки транспорта)	ДУ

** Указывается: ДП-В - доступно полностью всем; ДП-И (К, О, С, Г, У) – доступно полностью избирательно (указать категории инвалидов); ДЧ-В - доступно частично всем; ДЧ-И (К, О, С, Г, У) – доступно частично избирательно (указать категории инвалидов); ДУ - доступно условно, ВНД – недоступно

3.5. ИТОГОВОЕ ЗАКЛЮЧЕНИЕ о состоянии доступности ОСИ: доступно частично всем

4.1. Рекомендации по адаптации основных структурных элементов объекта:

№	Основные структурно-функциональные зоны объекта	Рекомендации по адаптации объекта (вид работы)*
1	Территория, прилегающая к зданию (участок)	индивидуальное решение
2	Вход (входы) в здание	ремонт текущий
3	Путь (пути) движения внутри здания (в т.ч. пути эвакуации)	ремонт текущий
4	Зона целевого назначения здания (целевого посещения объекта)	ремонт текущий
5	Санитарно-гигиенические помещения	ремонт текущий
6	Система информации на объекте (на всех зонах)	ремонт текущий
7	Пути движения к объекту (от остановки транспорта)	индивидуальное решение
8.	Все зоны и участки	ремонт текущий

*- указывается один из вариантов (видов работ): не нуждается; ремонт (текущий, капитальный); индивидуальное решение с ТСР; технические решения невозможны – организация альтернативной формы обслуживания

4. Управленческое решение: Проведение ремонтных работ по адаптации структурно-функциональные зон объекта для инвалидов и МГН .

4.2. Период проведения работ 2019–2020 г. в рамках исполнения Государственной программы Челябинской области "Доступная среда" на 2016-2020 годы, утв. постановлением Правительства Челябинской области от 24.12.2015 г. N 688-П

(указывается наименование документа: программы, плана)

4.3 Ожидаемый результат (по состоянию доступности) после выполнения работ по адаптации – доступность полностью всем категориям инвалидов и МГН

Оценка результата исполнения программы, плана (по состоянию доступности) - полностью всем категориям.

4.4. Для принятия решения **требуется**

Согласование с Министерством социальных отношений Челябинской области, Управлением социальной защиты населения администрации Копейского городского округа

4.4.1. согласование на Комиссии _____

(наименование Комиссии по координации деятельности в сфере обеспечения доступной среды жизнедеятельности для инвалидов и других МГН)

4.5. Информация обновлена на Карте доступности субъекта РФ интернет-портале «Жить вместе». (наименование сайта, портала)

5. Особые отметки

ПРИЛОЖЕНИЯ:

Приложение №1 к Акту обследования ОСИ:

Результаты обследования:

Территории, прилегающей к объекту, Входа (входов) в здание, Путей движения в здании, Зоны целевого назначения объекта, Санитарно-гигиенических помещений, Системы информации (и связи) на объекте на 19 л.

Приложения к результатам обследования:

1. поэтажный план на 1 л.

2. Результаты фотофиксации на объекте на 16 л.

Председатель комиссии:

Заместитель директора

Зайков С.А.



Члены комиссии

Начальник хозяйственного отдела

Распопов А.И.



Специалист по охране труда

Кабанова Р.Г.



Председатель городского общества инвалидов

Иванихин А.Н.



Юрисконсульт

Кувалдин С.Ф.



представители организации, расположенной на объекте

Заведующий отделением временного проживания Борисова Т.Ю.



к Акту обследования ОСИ к паспорту доступности ОСИ № 2 от 28.10.2019 г.

I. Результаты обследования:**1. Территории, прилегающей к зданию (участка)**

Отделение временного проживания, ул. Комсомольская, 21

(наименование объекта, адрес)

№ п/п	Наименование функционально-планировочного элемента	Наличие элемента			Выявленные нарушения и замечания	Работы по адаптации объектов	
		есть/нет	№ на плане	№ фото		Содержание	Виды работ
1.1	Вход (входы) на территорию	есть	1	1,2	Не оборудовано доступными элементами информации об объекте	Установка информирующих обозначений	Текущий ремонт: Установка информирующих обозначений
1.2	Путь (пути) движения на территории	есть	1	1,2	Отсутствуют тактильные средства на покрытии пешеходных путей, яркая контрастная разметка	Установка тактильных средств, яркой контрастной маркировки	Текущий ремонт: Установка тактильных средств, яркой контрастной маркировки
1.3	Лестница (наружная)	есть	2	4	Отсутствуют тактильные средства на покрытии пешеходных путей, яркая контрастная разметка	Установка тактильных средств, яркой контрастной маркировки	Текущий ремонт: Установка тактильных средств, яркой контрастной маркировки
1.4	Пандус (наружный)	есть	2	4	Отсутствуют тактильные средства на покрытии пешеходных путей, яркая контрастная разметка	Установка тактильных средств, яркой контрастной маркировки	Текущий ремонт: Установка тактильных средств, яркой контрастной маркировки
1.5	Автостоянка и парковка	нет	1	1,2	Парковка не обозначена знаками, нет разметки мест для инвалидов	Установка знаков, нанесение разметки	Текущий ремонт: Установка знаков, нанесение

							разметки
	ОБЩИЕ требования к зоне		1,2	1,2,4			Текущий ремонт: Установка информирующих обозначений; Установка тактильных средств, яркой контрастной маркировки Установка знаков парковки для инвалидов, нанесение контрастной разметки

II. Заключение по зоне:

Наименование структурно-функциональной зоны	Состояние доступности* (к пункту 3.4 Акта обследования ОСИ)	Приложение		Рекомендации по адаптации (вид работы)**к пункту 4.1 Акта обследования ОСИ
		№ на плане	№ фото	
Территория прилегающая к зданию	ДП-В	1,2	1,2,4	индивидуальное решение, текущий ремонт: установка информационных знаков, тактильных полос, нанесение контрастной разметки

* указывается: **ДП-В** - доступно полностью всем; **ДП-И** (К, О, С, Г, У) – доступно полностью избирательно (указать категории инвалидов); **ДЧ-В** - доступно частично всем; **ДЧ-И** (К, О, С, Г, У) – доступно частично избирательно (указать категории инвалидов); **ДУ** - доступно условно, **ВНД** – недоступно

**указывается один из вариантов: не нуждается; ремонт (текущий, капитальный); индивидуальное решение с ТСР; технические решения невозможны – организация альтернативной формы обслуживания

Комментарий к заключению:

Территорию, прилегающую к зданию, признать доступно полностью всем.

Текущий ремонт: Установка информационных знаков, тактильных полос, нанесение контрастной разметки, установка знаков парковки для инвалидов, нанесение контрастной разметки индивидуальное решение с ТСР

к Акту обследования ОСИ к паспорту доступности ОСИ №2 от 28.10.2019 г.

I. Результаты обследования:**2. Вход (входы) в здание**

Отделение временного проживания, ул. Комсомольская ,21

№ п/п	Наименование функционально-планировочного элемента	Наличие элемента			Выявленные нарушения и замечания	Работы по адаптации объектов	
		есть/нет	№ на плане	№ фото		Содержание	Виды работ
2.1	Лестница (наружная)	есть	2	4	Отсутствуют тактильные средства, нет яркой контрастной маркировки	Установка тактильных средств, яркой контрастной маркировки	Текущий ремонт: ремонт входной лестницы; Установка информационных знаков, нанесение контрастной разметки
2.2	Пандус (наружный)	есть	2	4	Отсутствуют тактильные средства, нет яркой контрастной маркировки	Установка тактильных средств, яркой контрастной маркировки	Текущий ремонт: ремонт поручней, ремонт входной лестницы; Установка информационных знаков, нанесение контрастной разметки
2.3	Входная площадка (перед дверью)	есть	2	4	Глубина входной площадки 1,27м - менее 1,5 м (при открывании "к себе") - ширина 1,35м - менее 1,5 м	Установка тактильных средств, яркой контрастной маркировки, расширение входной площадки	Текущий ремонт: нанесение контрастной разметки, реконструкция входной площадки
2.4	Дверь (входная)	есть	2	4	-отсутствуют крепления двери с фиксаторами	Оборудовать фиксаторами	Текущий ремонт: Установить

					положения «закрыто-открыто», обеспечивающие задержку автоматического закрывания продолжительностью не менее 5 сек;	положения «закрыто-открыто», обеспечивающие задержку автоматического закрывания продолжительностью не менее 5 сек;	фиксаторы положения «закрыто-открыто», обеспечивающие задержку автоматического закрывания продолжительностью не менее 5 сек;
2.5	Тамбур	есть	2	4	ширина тамбура 1,59м - менее 2,2 м	Необходимо согласование со специалистами	Текущий ремонт; обеспечить ширину тамбура менее 2,2 м
	ОБЩИЕ требования к зоне	есть	2	4			Текущий ремонт: ремонт поручней, ремонт входной лестницы; Установка информационных знаков, нанесение контрастной разметки, Установить фиксаторы положения «закрыто-открыто», обеспечивающие задержку автоматического закрывания продолжительностью не менее 5 сек;

II Заключение по зоне:

Наименование структурно-функциональной зоны	Состояние доступности* (к пункту 3.4 Акта обследования ОСИ)	Приложение		Рекомендации по адаптации (вид работы)** к пункту 4.1 Акта обследования ОСИ
		№ на плане	№ фото	
Вход (входы) в здание	ДЧ-В	2	4	Текущий ремонт: реконструкция входной лестницы; Установка информационных знаков, нанесение контрастной разметки; нанесение контрастной разметки, реконструкция входной площадки; оснастить фиксаторами положения «закрыто-открыто», обеспечивающие задержку автоматического закрывания продолжительностью не менее 5 сек;

* указывается: ДП-В - доступно полностью всем; ДП-И (К, О, С, Г, У) – доступно полностью избирательно (указать категории инвалидов); ДЧ-В - доступно частично всем; ДЧ-И (К, О, С, Г, У) – доступно частично избирательно (указать категории инвалидов); ДУ - доступно условно. ВНД - недоступно

**указывается один из вариантов: не нуждается; ремонт (текущий, капитальный); индивидуальное решение с ТСР; технические решения невозможны – организация альтернативной формы обслуживания

Комментарий к заключению:

Текущий ремонт: Установка информационных знаков, тактильных полос, нанесение контрастной разметки, оснастить фиксаторами положения «закрыто-открыто», обеспечивающие задержку автоматического закрывания продолжительностью не менее 5 сек.

к Акту обследования ОСИ к паспорту доступности ОСИ № 2 от 28.10.2019 г.

I. Результаты обследования:**3. Пути (путей) движения внутри здания (в т.ч. путей эвакуации)**

Отделения временного проживания, ул. Комсомольская, 21

(наименование объекта, адрес)

№ п/п	Наименование функционально планировочного элемента	Наличие элемента			Выявленные нарушения и замечания	Работы по адаптации объектов	
		есть/нет	№ на плане	№ фото		Содержание	Виды работ
3.1	Коридор (вестибюль)	есть	3	5,6	Отсутствует предупредительная информация о препятствии	Установка информационных знаков, тактильных полос, нанесение контрастной разметки	Текущий ремонт: Установка информационных знаков, тактильных полос, нанесение контрастной разметки.
3.2	Лестница (внутри здания)	нет	-	-	-	-	-
3.3	Пандус (внутри здания)	нет	-	-	-	-	-
3.4	Лифт пассажирский	нет	-	-	-	-	-
3.5	Дверь	есть	2	3	Отсутствует информирующие обозначения на двери, дублированные тактильными знаками		Текущий ремонт: Установка фиксатора положения «закрыто-открыто», обеспечивающий задержку закрытия двери 5 сек., Установка информационных знаков, нанесение контрастной

							разметки
3.6	Пути эвакуации, в т.ч. зоны безопасности	есть	2	22,23	Размеры тамбура 1.18м x1,8м; высота ступеней 0,25м, нет пандуса, отсутствуют опорные поручни, нет информационных знаков, тактильных полос, контрастной разметки.	Ремонт входной группы, устройство пандуса, опорных поручней, информационных знаков, тактильных полос, контрастной разметки.	Текущий ремонт: Устройство пандуса, опорных поручней, Установка информационных знаков, тактильных полос. Нанесение контрастной разметки.
	ОБЩИЕ требования к зоне		3, 2	3,5, 6, 22, 23			Текущий ремонт: Устройство пандуса, опорных поручней, Установка информационных знаков, тактильных полос. Нанесение контрастной разметки.

II Заключение по зоне:

Наименование структурно-функциональной зоны	Состояние доступности* (к пункту 3.4 Акта обследования ОСИ)	Приложение		Рекомендации по адаптации (вид работы)** к пункту 4.1 Акта обследования ОСИ	
		№ на плане	№ фото		
путь движения внутри здания (в т.ч. пути эвакуации)	ДП-И (К, О, С, Г.)	3, 2	3,5,6, 22, 23		текущий ремонт: устройство пандуса запасного выхода с поручнями, ремонт лестниц запасных выходов и горизонтальных площадок запасных выходов; установка информационных знаков, тактильных полос, нанесение контрастной разметки в коридоре, установка дверей с фиксаторами положения «закрыто-открыто, обеспечивающие задержку закрытия двери 5 сек;

* указывается: **ДП-В** - доступно полностью всем; **ДП-И** (К, О, С, Г, У) – доступно полностью избирательно (указать категории инвалидов); **ДЧ-В** - доступно частично всем; **ДЧ-И** (К, О, С, Г, У) – доступно частично избирательно (указать категории инвалидов); **ДУ** - доступно условно, **ВНД** - недоступно

**указывается один из вариантов: не нуждается; ремонт (текущий, капитальный); индивидуальное решение с ТСП; технические решения невозможны – организация альтернативной формы обслуживания

Комментарий к заключению: Пути движения внутри здания (в т.ч. пути эвакуации) признать ДП-И доступно полностью избирательно (К, О, С, Г, У)

Текущий ремонт: устройство пандуса запасного выхода с поручнями, ремонт лестниц запасных выходов и горизонтальных площадок запасных выходов; установка информационных знаков, тактильных полос, нанесение контрастной разметки в коридоре, установка дверей с фиксаторами положения «закрыто-открыто, обеспечивающие задержку закрытия двери 5 сек;

к Акту обследования ОСИ к паспорту доступности ОСИ № № 2 от 28.10.2019 г.

I Результаты обследования:**4. Зоны целевого назначения здания (целевого посещения объекта)****Вариант I – зона обслуживания инвалидов**

Отделения временного проживания, ул. Комсомольская, 21

(наименование объекта, адрес)

№ п/п	Наименование функционально-планировочного элемента	Наличие элемента			Выявленные нарушения и замечания	Работы по адаптации объектов	
		есть/нет	№ на плане	№ фото	Содержание	Содержание	Виды работ
4.1	Кабинетная форма обслуживания	есть	4	23	Отсутствуют информирующие обозначения помещений рядом с дверью, со стороны дверной ручки; на высоте от 1,4 до 1,75 м; дублирование рельефными знаками		Текущий ремонт: установка информирующих знаков, нанесение контрастной разметки, дублирование рельефными знаками
4.2	Зальная форма обслуживания	есть	5	10,11,12	Отсутствуют информирующие обозначения помещений рядом с дверью, со стороны дверной ручки; на высоте от 1,4 до 1,75 м; дублирование рельефными знаками		Текущий ремонт: Установка информационных знаков, нанесение контрастной разметки
4.3	Прилавочная форма обслуживания	нет	-	-	-	-	-
4.4	Форма обслуживания с перемещением по маршруту	нет	-	-	-	-	-
4.5	Кабина индивидуального обслуживания	нет	-	-	-	-	-

	ОБЩИЕ требования к зоне		4,5	10,11,12,23		Установка информационных знаков, нанесение контрастной разметки
--	-------------------------	--	-----	-------------	--	---

II Заключение по зоне:

Наименование структурно-функциональной зоны	Состояние доступности* (к пункту 3.4 Акта обследования ОСИ)	Приложение		Рекомендации по адаптации (вид работы)** к пункту 4.1 Акта обследования ОСИ
		№ на плане	№ фото	
Зона целевого назначения здания (целевого посещения объекта)	ДП-И (К, О, С, Г.)	4,5	10,11,12,23	Текущий ремонт: Установка информационных знаков, нанесение контрастной разметки

* указывается: **ДП-В** - доступно полностью всем; **ДП-И** (К, О, С, Г, У) – доступно полностью избирательно (указать категории инвалидов); **ДЧ-В** - доступно частично всем; **ДЧ-И** (К, О, С, Г, У) – доступно частично избирательно (указать категории инвалидов); **ДУ** - доступно условно, **ВНД** - недоступно

**указывается один из вариантов: не нуждается; ремонт (текущий, капитальный); индивидуальное решение с ТСР; технические решения невозможны – организация альтернативной формы обслуживания

Комментарий к заключению: Зону целевого назначения здания (целевого посещения объекта) признать доступно полностью избирательно ДП-И (К, О, С, Г.).

Текущий ремонт: Установка информационных знаков, нанесение контрастной разметки.

к Акту обследования ОСИ к паспорту доступности ОСИ № 2 от 28.10.2019 г.

I Результаты обследования:**4. Зоны целевого назначения здания (целевого посещения объекта)****Вариант II – жилые помещения**

Отделения временного проживания, ул. Комсомольская, 21

(наименование объекта, адрес)

Наименование функционально-планировочного элемента	Наличие элемента			Выявленные нарушения и замечания	Работы по адаптации объектов	
	есть/нет	№ на плане	№ фото		Содержание	Виды работ
Жилые помещения (Палаты)	есть	6	7, 8, 9	Зона для самостоятельного разворота инвалида на кресле-коляске (на 90 - 180°)- менее 1,4 м в диаметре Свободное пространство (около кроватей) менее 0,9 м, нет информирующих знаков, контрастной разметки	установка информирующих знаков, нанесение контрастной разметки, обеспечить свободное пространство между кроватями не менее 0,9м, обеспечить зону для самостоятельного разворота инвалида на кресле-коляске	Текущий ремонт: установка информирующих знаков, нанесение контрастной разметки, обеспечить свободное пространство между кроватями не менее 0,9м, обеспечить зону для самостоятельного разворота инвалида на кресле-коляске (на 90- 180°)- менее 1,4 м в диаметре

II Заключение по зоне:

Наименование структурно-функциональной	Состояние доступности* (к пункту 3.4 Акта обследования)	Приложение	Рекомендации по адаптации (вид работы)**

зоны	ОСИ)		к пункту 4.1 Акта обследования ОСИ	
		№ на плане	№ фото	
Жилые помещения	ДП-И (К, О, С, Г,)	6	7, 8, 9	Текущий ремонт: установка информирующих знаков, нанесение контрастной разметки , обеспечить свободное пространство между кроватями не менее 0,9м, обеспечить зону для самостоятельного разворота инвалида на кресле-коляске (на 90 - 180°) - менее 1,4 м в диаметре

* указывается: **ДП-В** - доступно полностью всем; **ДП-И** (К, О, С, Г, У) – доступно полностью избирательно (указать категории инвалидов); **ДЧ-В** - доступно частично всем; **ДЧ-И** (К, О, С, Г, У) – доступно частично избирательно (указать категории инвалидов); **ДУ** - доступно условно, **ВНД** - недоступно

**указывается один из вариантов: не нуждается; ремонт (текущий, капитальный); индивидуальное решение с ТСР; технические решения невозможны – организация альтернативной формы обслуживания

Комментарий к заключению: Зону целевого назначения здания (целевого посещения объекта) (жилые помещения) признать доступно полностью избирательно ДП-И (К, О, С, Г,)

Текущий ремонт: Установка информационных знаков, нанесение контрастной разметки , устранить пороги.обеспечить свободное пространство между кроватями не менее 0,9м и зону для самостоятельного разворота инвалида на кресле-коляске (на 90 - 180°) - менее 1,4 м в диаметре.

к Акту обследования ОСИ к паспорту доступности ОСИ №2 от 28.10.2019 г.

I Результаты обследования:**5. Санитарно-гигиеническое помещения**

Отделения временного проживания, ул. Комсомольская, 21
(наименование объекта, адрес)

№ п/п	Наименование функционально-планировочного элемента	Наличие элемента	Выявленные нарушения и замечания	Работы по адаптации объектов			
				есть/нет	№ на плане	№ фото	Содержание
5.1	Туалетная комната	есть	7	13, 14, 19, 20, 21	Отсутствуют: информирующее обозначения помещения рядом с дверью, со стороны дверной ручки; на высоте от 1,4 до 1,75 м; дублирование рельефными знаками Отсутствует аварийное освещение. Отсутствуют поворотные или откидные сиденья	Установка откидных сидений, установка информирующих обозначений, установка информационных знаков, нанесение контрастной разметки	Текущий ремонт, Установка откидных сидений, установка информирующих обозначений, Установка информационных знаков, нанесение контрастной разметки
5.2	Душевая комната	есть	7	15, 16, 22	Отсутствуют информирующее обозначения помещении рядом с дверью, со стороны дверной ручки; на высоте от 1,4 до 1,75 м; дублирование рельефными знаками- Отсутствует аварийное освещение – Отсутствуют поворотные или	Установка откидных сидений, установка информирующих обозначений, Установка информационных знаков, нанесение	Текущий ремонт, Установка откидных сидений, установка информирующих обозначений, Установка информационных знаков, нанесение контрастной разметки

					откидные сиденья	контраст- ной разметки	
	ОБЩИЕ требования к зоне		7	13, 14, 19, 20, 21, 15, 16, 22		Установка поручней, штанг, откидных сидений, установка информиру ющих обозначе ний, Установка информаци онных знаков, нанесение контрастной разметки, установка кабины личной гигиены женщин	Установка поручней, штанг, откидных сидений, установка информирующи х обозначений, Установка информационных знаков, нанесение контрастной разметки, установка кабины личной гигиены женщин

II Заключение по зоне:

Наименование структурно- функциональной зоны	Состояние доступности* (к пункту 3.4 Акта обследования ОСИ)	Приложение	Рекомендации по адаптации (вид работы)** к пункту 4.1 Акта обследования ОСИ	
			№ на плане	№ фото
Санитарно- гигиенические	ДП-И (К, О, С, Г.)	7	13,14,19,20,21,15,16,22	Текущий ремонт: Установка откидных сидений, установка информирующих

помещения				обозначений, установка информационных знаков, нанесение контрастной разметки, Установка штанг, кранов нажимного действия, установка кабины личной гигиены женщин
-----------	--	--	--	--

* указывается: **ДП-В** - доступно полностью всем; **ДП-И** (К, О, С, Г, У) – доступно полностью избирательно (указать категории инвалидов); **ДЧ-В** - доступно частично всем; **ДЧ-И** (К, О, С, Г, У) – доступно частично избирательно (указать категории инвалидов); **ДУ** - доступно условно, **ВНД** - недоступно

**указывается один из вариантов: не нуждается; ремонт (текущий, капитальный); индивидуальное решение с ТСР; технические решения невозможны – организация альтернативной формы обслуживания

Комментарий к заключению: Санитарно-гигиенические помещения признать доступно полностью избирательно ДП-И (К, О, С, Г,)

к Акту обследования ОСИ к паспорту доступности ОСИ № 2 от 28.10.2019 г.

I Результаты обследования:**6. Системы информации на объекте**

Отделения временного проживания, ул. Комсомольская, 21

(наименование объекта, адрес)

№ п/п	Наименование функционально-планировочного элемента	Наличие элемента	Выявленные нарушения и замечания	Работы по адаптации объектов			
				№ на плане	№ фото	Содержание	Содержание
6.1	Визуальные средства	есть	2.8	3, 24	-	Размещение информации контрастным шрифтом в соответствии с нормативами, яркая контрастная маркировка	Текущий ремонт Размещение информации контрастным шрифтом в соответствии с нормативами Яркая контрастная маркировка
6.2	Акустические средства	нет	-	-	-	Установка звуковых маячков	Текущий ремонт Установка звуковых маячков
6.3	Тактильные средства	нет	-	-	-	Установка рельефных тактильных полос, нанесение контрастной разметки	Текущий ремонт Установка рельефных тактильных полос, нанесение контрастной разметки
	ОБЩИЕ требования к зоне		2.8	3, 24		Размещение информации контрастным шрифтом в соответствии с нормативами Яркая	Текущий ремонт: Размещение информации контрастным шрифтом в соответствии с нормативами Яркая контрастная

						контрастная маркировка	маркировка Установка звуковых маячков Установка рельефных тактильных полос, нанесение контрастной разметки
--	--	--	--	--	--	------------------------	---

II Заключение по зоне:

Наименование структурно-функциональной зоны	Состояние доступности* (к пункту 3.4 Акта обследования ОСИ)	Приложение	Рекомендации по адаптации (вид работы)** к пункту 4.1 Акта обследования ОСИ	
			на плане	№ фото
Системы информации на объекте	ДЧ-И (К, О, С, Г.)	2,8	3, 24	Текущий ремонт: Размещение информации контрастным шрифтом в соответствии с нормативами Яркая контрастная маркировка. Установка звуковых маячков, Установка рельефных тактильных полос, нанесение контрастной разметки

* указывается: **ДП-В** - доступно полностью всем; **ДП-И** (К, О, С, Г, У) – доступно полностью избирательно (указать категории инвалидов); **ДЧ-В** - доступно частично всем; **ДЧ-И** (К, О, С, Г, У) – доступно частично избирательно (указать категории инвалидов); **ДУ** - доступно условно, **ВНД** - недоступно

**указывается один из вариантов: не нуждается; ремонт (текущий, капитальный); индивидуальное решение с ТСП; технические решения невозможны – организация альтернативной формы обслуживания

Комментарий к заключению: Системы информации на объекте признать доступными частично избирательно ДП-И (К, О, С, Г.)

Текущий ремонт Размещение информации контрастным шрифтом в соответствии с нормативами Яркая контрастная маркировка. Установка звуковых маячков. Установка рельефных тактильных полос, нанесение контрастной разметки. Необходимо согласование работ со специалистами по установке информационной поддержки МГН на входах в здание.

к Акту обследования ОСИ к паспорту доступности ОСИ № 2 от 28.10.2019 г.

I Результаты обследования:**6. Пути движения к объекту (от остановки транспорта)**

Отделения временного проживания, ул. Комсомольская, 21
(наименование объекта, адрес)

№ п/п	Наименование функционально планировочного элемента	Наличие элемента	Выявленные нарушения и замечания	Работы по адаптации объектов		
				№ на плане	№ фото	Содержание
6.1	дорожное покрытие	есть	1	1,2	Индивидуальное решение, дополнительное согласование со специалистами администрации Копейского городского округа, проведение ремонта	Текущий ремонт дорожного покрытия
6.2	наличие выделенного от проезжей части пешеходного пути	есть	1	1,2	Устройство сопряжений тротуара с проезжей частью	Текущий ремонт дорожного покрытия
6.3	перекрестки	есть	-	-		Установка звуковых маячков. Размещение информации контрастным шрифтом в соответствии с нормативами Яркая контрастная маркировка.
	перепады высоты на пути	нет	-	-		
	информация на пути следования к	нет	-	-		Размещение информации контрастным шрифтом

	объекту					в соответствии с нормативами Яркая контрастная маркировка. Установка звуковых маячков.
	ОБЩИЕ требования к зоне		1	1,2		Размещение информации контрастным шрифтом в соответствии с нормативами Яркая контрастная маркировка. Установка звуковых маячков.

II Заключение по зоне:

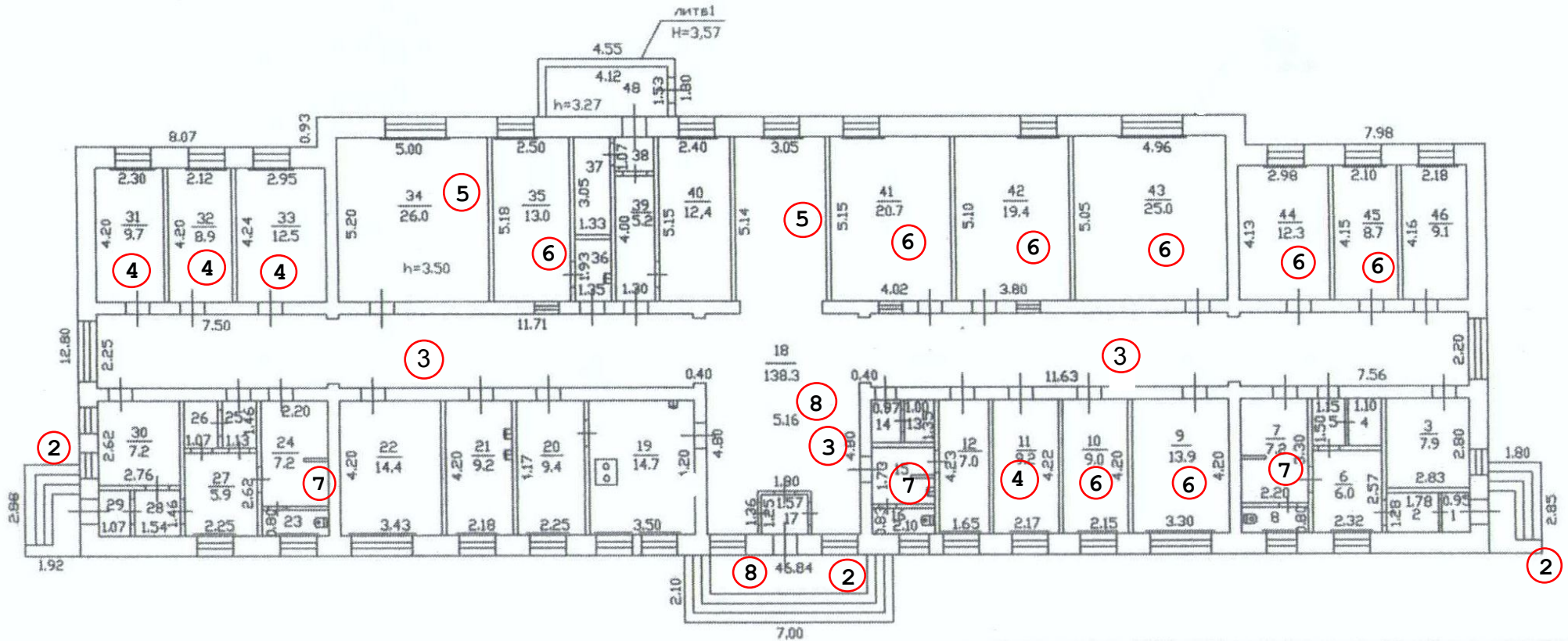
Наименование структурно-функциональной зоны	Состояние доступности* (к пункту 3.4 Акта обследования ОСИ)	Приложение	Рекомендации по адаптации (вид работы)**	
			к пункту 4.1 Акта обследования ОСИ	
		на плане	№ фото	
Пути движения к объекту	ДЧ-И (К, О, С, Г, У)	1	1,2	Размещение информации контрастным шрифтом в соответствии с нормативами Яркая контрастная маркировка. Установка звуковых маячков. Необходимо согласование работ со специалистами по установке информационной поддержки МГН на входах в здание

* указывается: **ДП-В** - доступно полностью всем; **ДП-И** (К, О, С, Г, У) – доступно полностью избирательно (указать категории инвалидов); **ДЧ-В** - доступно частично всем; **ДЧ-И** (К, О, С, Г, У) – доступно частично избирательно (указать категории инвалидов); **ДУ** - доступно условно, **ВНД** - недоступно

**указывается один из вариантов: не нуждается; ремонт (текущий, капитальный); индивидуальное решение с ТСР; технические решения невозможны – организация альтернативной формы обслуживания

Комментарий к заключению: Системы информации на объекте признать доступными частично избирательно ДП-И (К, О, С, Г, У)

Текущий ремонт Размещение информации контрастным шрифтом в соответствии с нормативами Яркая контрастная маркировка. Установка звуковых маячков. Установка рельефных тактильных полос, нанесение контрастной разметки. Необходимо согласование работ со специалистами по установке информационной поддержки МГН на входах в здание.



Наименование структурно-функциональных зон доступной среды на объекте

- 1 - территория прилегающая к зданию
- 2 - вход (входы) в здание
- 3 - пути движения внутри здания
- 4 - кабинетная форма обслуживания
- 5 - зальная форма обслуживания
- 6 - жилые помещения (палаты)
- 7 - санитарно-гигиенические помещения
- 8 - системы информации на объекте

1

ОГУП "Обл. ЦТИ по Челябинской области Копейский филиал			РФ
Лист №	Постажный план на строение лит Б661 ул. Комсомольская 21		Масштаб 1:200
Дата	Исполнитель	Ф.И.О.	Подпись
16.03.10	Инженер,техник	Борисова О.Т	<i>[Signature]</i>
	Начальник ПО	Ямпольская Н.А	<i>[Signature]</i>
	Директор филиала	Кох Н.Н	<i>[Signature]</i>



Фото 1



Фото 2



Фото 3



Фото 4



Фото 5



Фото 6



Фото 7



Фото 8



Фото 9



Фото 10



Φοτο 11



Φοτο 12



Φoto 13



Φoto 14



Φοτο 15



Φοτο 16



Фото 17



Фото 18



Фото 19



Фото 20



Фото 21



Фото 22



Φoto 23

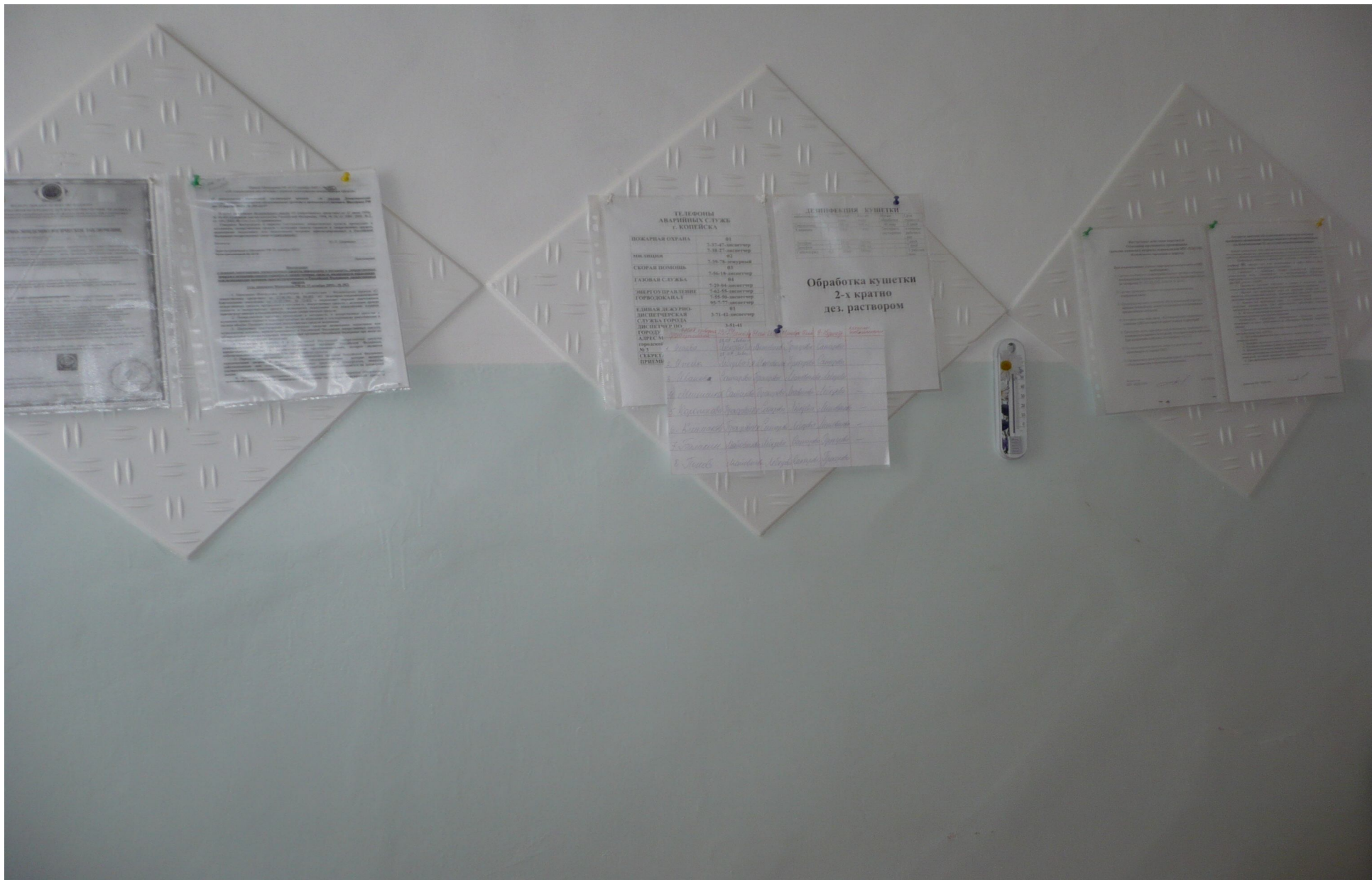


Фото 24



Фото 24



Фото 23